

# 変形自在!! ロボット組み立てキット

「ロボビー・エムエス」

# Robovie-MS

主要構成部品の共通化により、工夫次第で様々なロボットが作れます。



## ■ 主な仕様 (人間型の場合)

大きさ: 280 × 185 × 50mm  
(高さ × 幅 × 奥行き)

重量: 860g

自由度構成: ・脚各5自由度  
・腕各3自由度  
・肩1自由度  
・合計17自由度

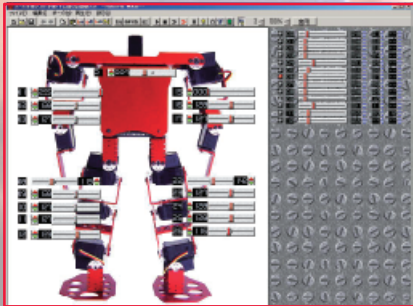
どの型にする?  
それともオリジナル!

恐竜型  
ロボット

犬型  
ロボット

ロボット  
アーム

## ロボット動作作成ソフト Robovie-MS用「ロボビーマーカー」



付属の「ロボビーマーカー」をインストールしたパソコンを使って、簡単に「Robovie-MS」の動作をつくることができます。

### ロボットの 実習教材

ロボットの組み立てや、モーション作成まで行える実習教材としてご活用ください。

### 簡単に 組み立て可能

組み立ては部品をネジで固定していき、サーボモータのコネクタを直接CPUボードに接続すれば完了します。

### 組み合わせ 自由

主要構成部品の共通化により、人間型だけではなく、恐竜型、犬型、ロボットアームなど様々な形のロボットを作ることができます。

ロボビー、ロボビーマーカーはATRの登録商標です。

※製品構成・形状その他は予告なく変更する場合があります。

開発元:

**ATR** 株式会社 国際電気通信基礎技術研究所  
〒619-0288 京都府「けいはんな学研都市」光台 2-2-2  
<http://www.atr.jp/>

製造元・販売/お問い合わせ先:

**Vstone**™ ヴイストーン 株式会社  
〒554-0024 大阪市此花区島屋 4-2-7 <http://www.vstone.co.jp/>  
TEL: 06-6467-6601 FAX: 06-6467-6602 E-mail: infodesk@vstone.co.jp