

関係各位

2008年4月15日
ヴイストーン株式会社**Beauto にバリューモデル「Beauto ライントレーサー」登場!!**

～ 高い拡張性そのままに、機能の絞り込みでコストダウンを実現 ～

ヴイストーン株式会社（本社：大阪府大阪市、代表取締役：大和信夫）は、おそうじ機能付教材ロボット「Beauto」のシリーズとしてバリューモデル「Beauto ライントレーサー」を発売します。

Beauto ライントレーサーは、Beauto の高い拡張性や簡単にプログラミング実習が可能な液晶画面搭載などの特徴はそのままに、一部機能を省略することでご購入し易い価格を実現したバリューモデルです。まずは地面に引かれたラインをセンサで検知してロボットを制御するラインレースでロボット制御の基礎を学び、その後拡張などステップアップしていくことができます。

Beauto ライントレーサーは販売価格 12,600 円(税込)で4月下旬からの出荷を予定しています。また Beauto の組立からプログラミングまでを実習課題付きで解説する学習用テキスト「Beauto ラーニングブック Basic」も近日中の発売を予定しており、これからも弊社は Beauto を通じて楽しい科学教育の機会を広く提供してまいります。

○主な仕様（販売価格は税込）

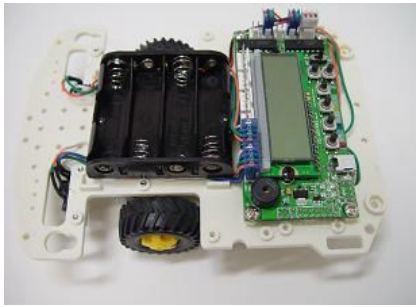
外形・重量	長さ 165mm×幅 127mm×高さ 50mm、235g（電池除く）
モータ出力	DC モータ×2（本体駆動用2） ※最大 DC モータ×4、サーボモータ(PWM)×4 まで増設可
センサ入力	ラインレース用赤外線距離センサ×2 ※最大アナログ入力×6、デジタル入力×7 まで増設可
CPU ボード	VS-WRC001（ルネサステクノロジ社製 H8/36064G 搭載） USB ポート内蔵
電源	単3乾電池×4（別売）
その他	プログラミングソフト「Beauto ビルダー」付属
販売価格	12,600 円（税込）

○昨年発売の「おそうじ機能付き教材ロボット Beauto」との違いは下記の通りです。

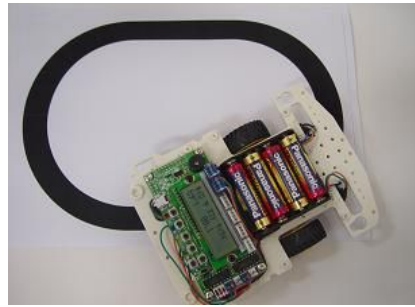
(1)おそうじ機能、タッチセンサ×2、外装カバーは省略

(2)ギアボックスは購入後組立が必要（モータと配線の半田付けは不要）

※工作教室での使用などで組立済のギアボックスを希望される場合はお問い合わせください。個別に対応させていただきます。



Beuto ライトレーサー



シンプルな構成で
ライトレース学習が可能



今年からはロボカップジュニアに Beuto を拡張して出場する事例も
(大阪市立都島工業高校機械電気科チーム)

○本件に関するお問い合わせ先

ヴイストーン株式会社 (<http://www.vstone.co.jp/>) 経営企画室 松田 公彦

〒554-0024 大阪府大阪市此花区島屋 4-4-11

TEL:06-6467-6601 FAX:06-6467-6602 E-mail:infodesk@vstone.co.jp