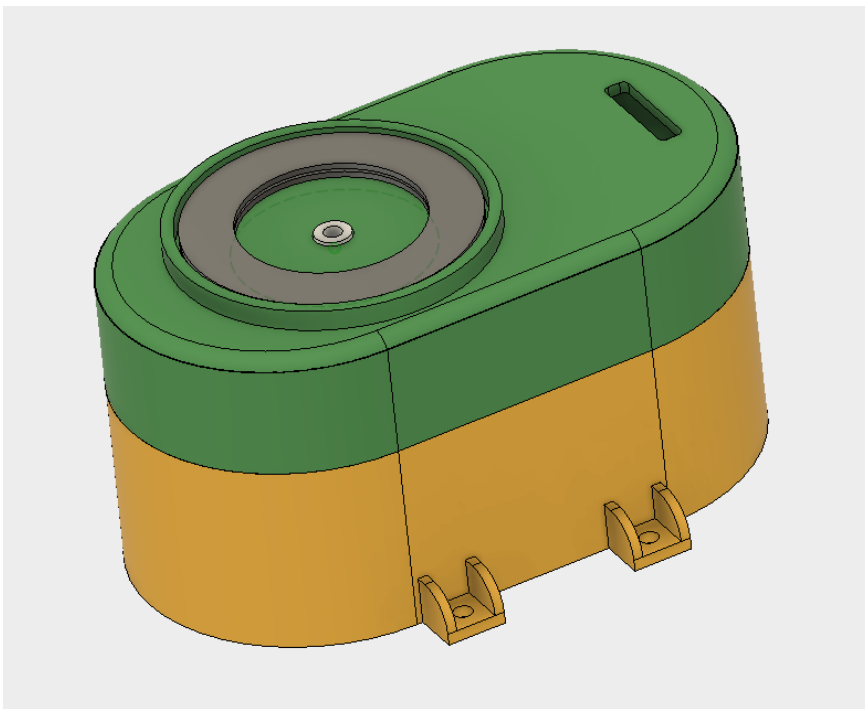
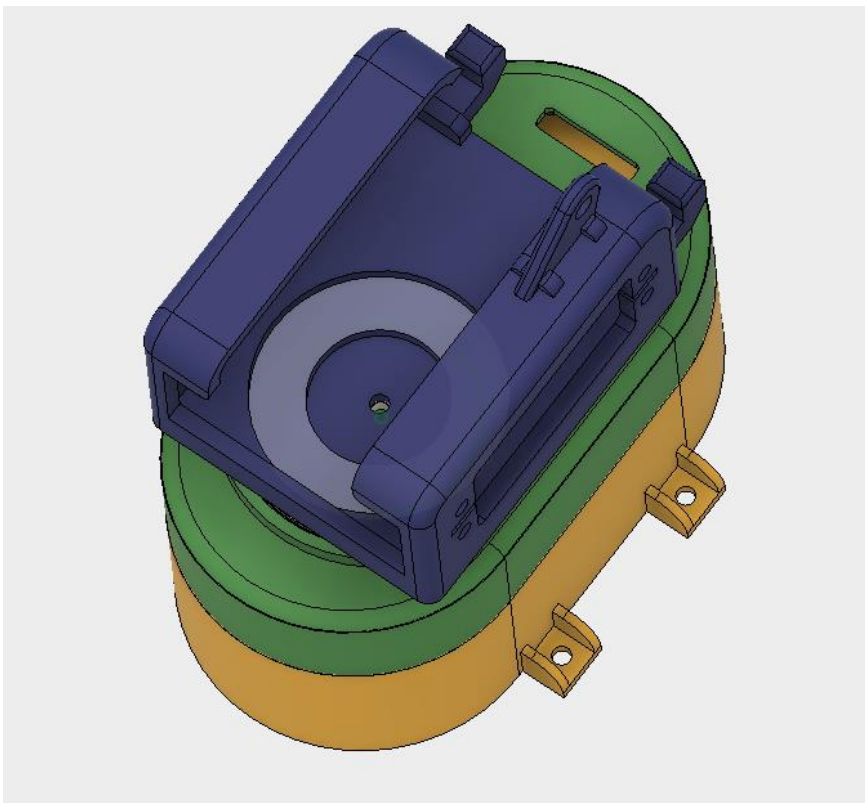
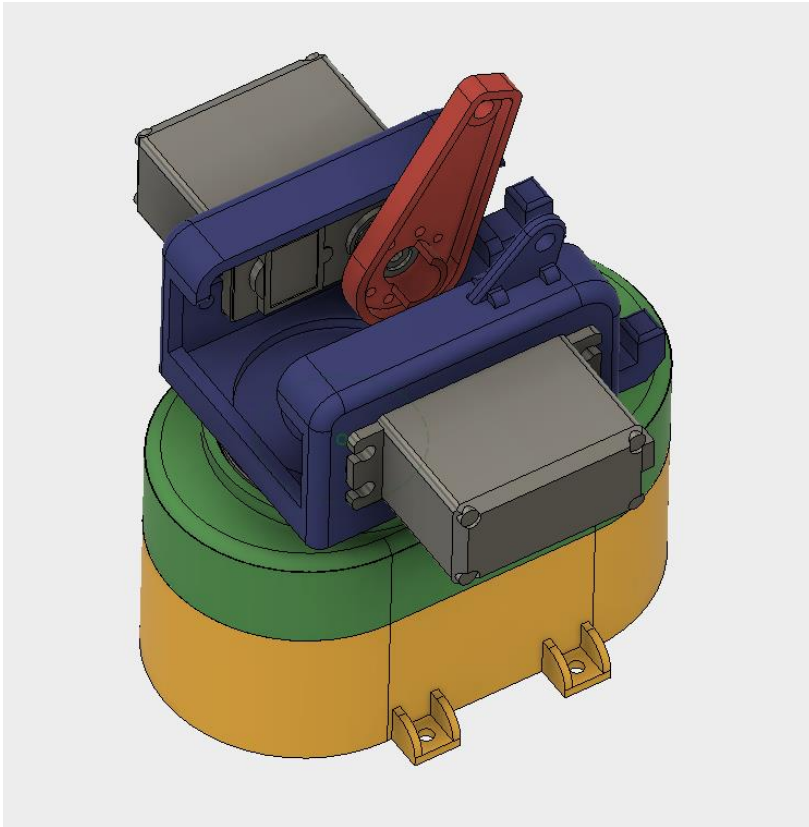


ワッシャーとスラストベアリングを入れる。中心の穴には M3 外周 6mm 長さ 3.5mm の中空スペーサを入れる

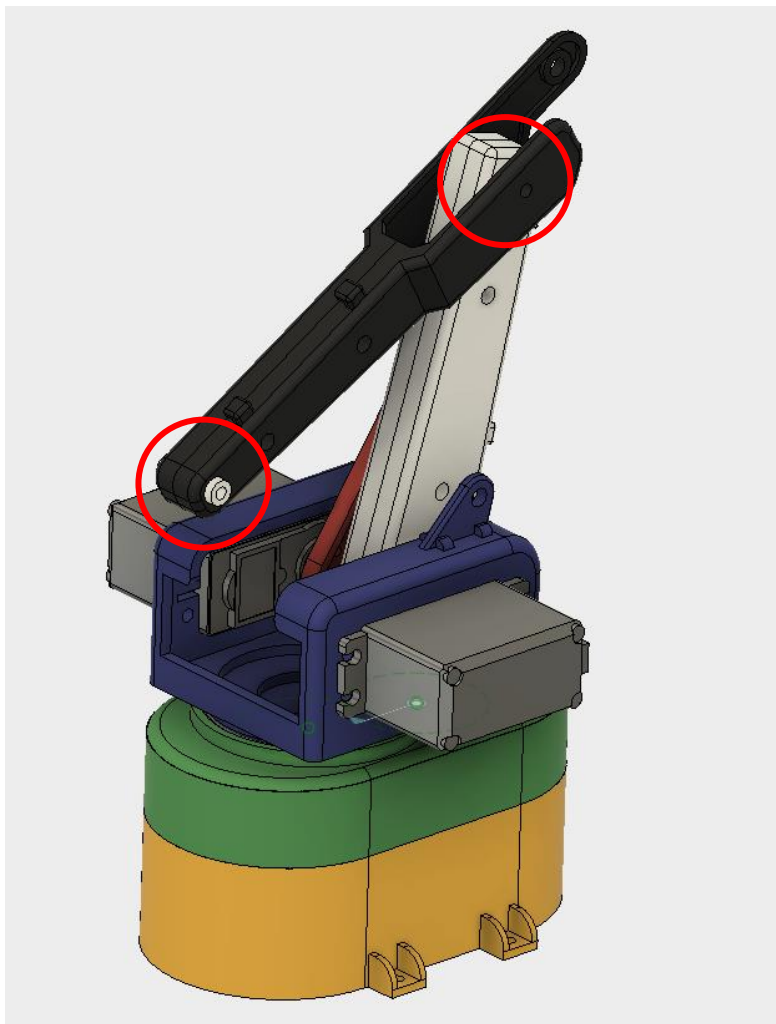


青い部品をネジで強く固定する。





赤枠は M3 外周 6 mm 長さ 18mm の丸型のスペーサを使う。



これ以降のリンクや回転部分のねじ止めには M3 外周 4 mm の中空スペーサを使う

