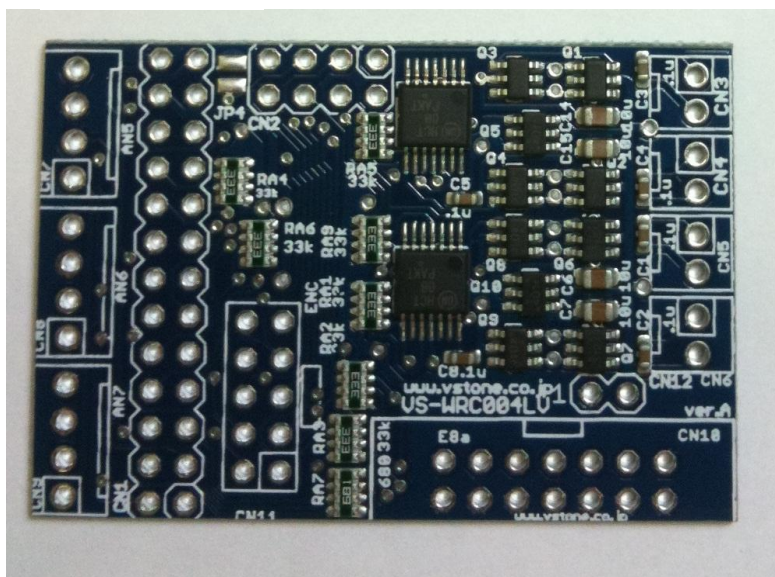


VS-WRC004LV

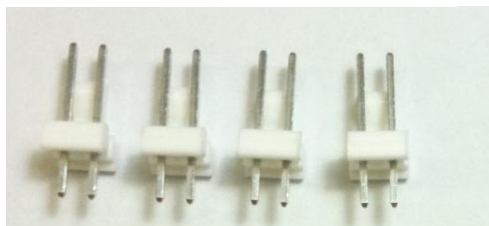
お買い上げいただき、ありがとうございます。本製品は、H8 マイコンボード「VS-WRC003LV」用の I/O 拡張ボードです。本製品のセンサ入力、モータ出力などは「ビュートビルダー2」でもご使用いただけます。ご使用になる前に、この「取扱説明書」をよくお読みいただき安全にお使いください。

■ パーツリスト

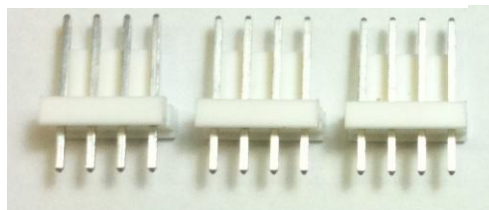
- ・ 基板



- ・ DC モータ用コネクタ
(2ピン、4個)



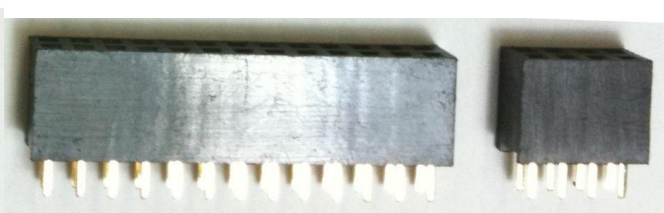
- ・ センサ入力用コネクタ
(4ピン、3個)



- ・ ピンヘッド (2×20ピン)

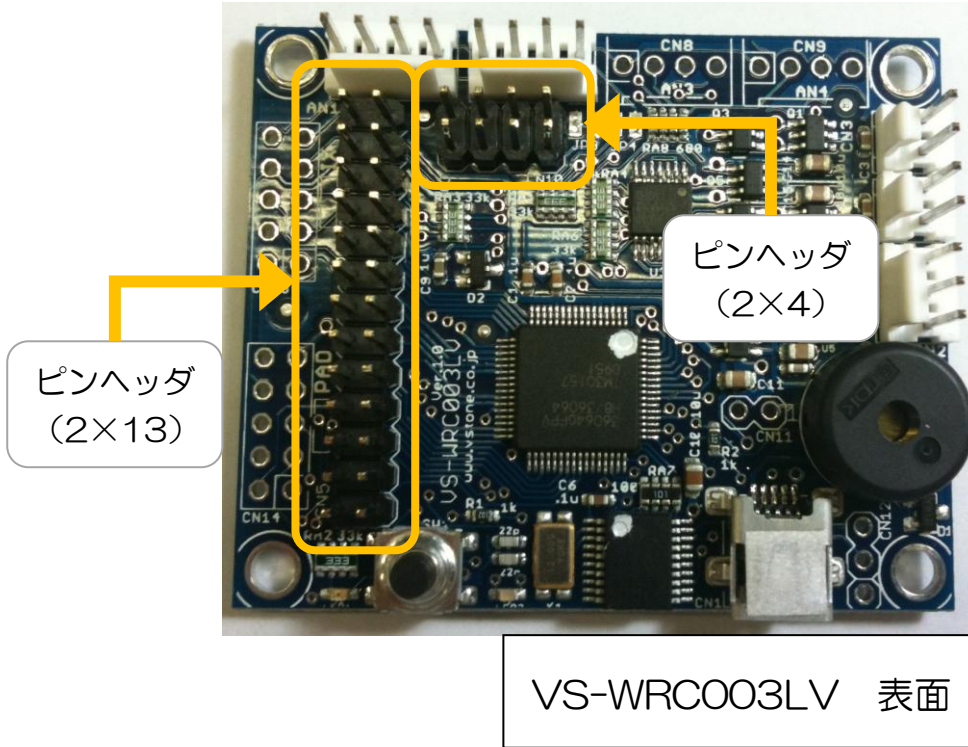


- ・ ピンソケット (2×13ピン、2×4)

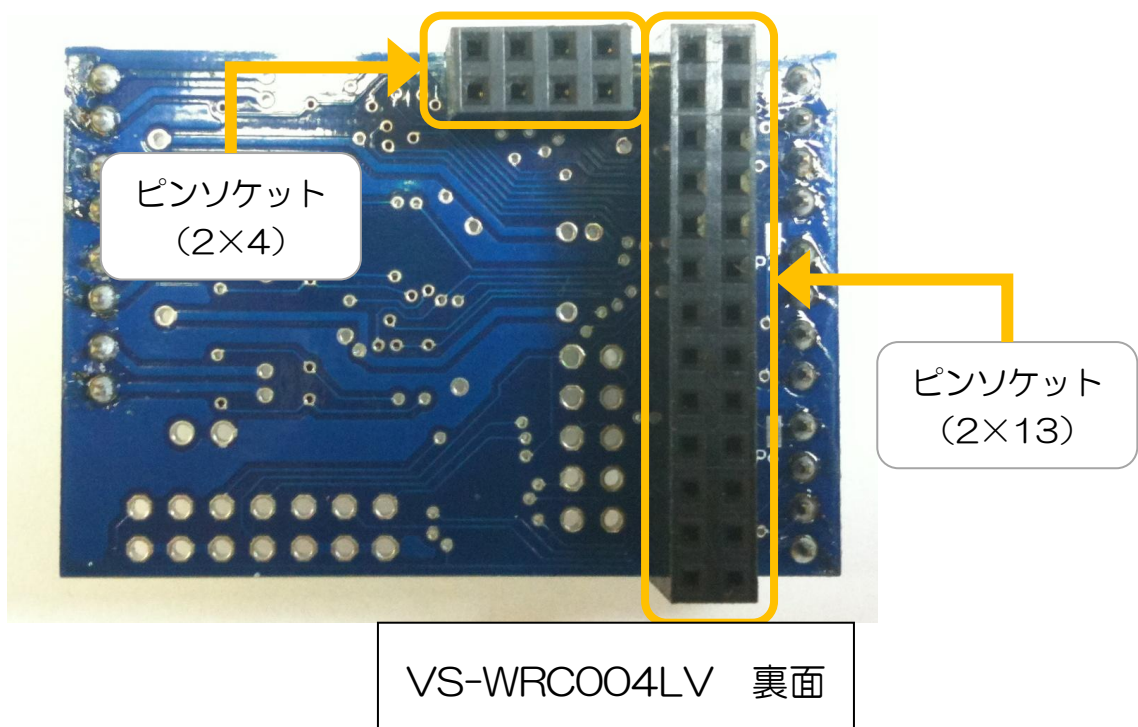


■組み立て

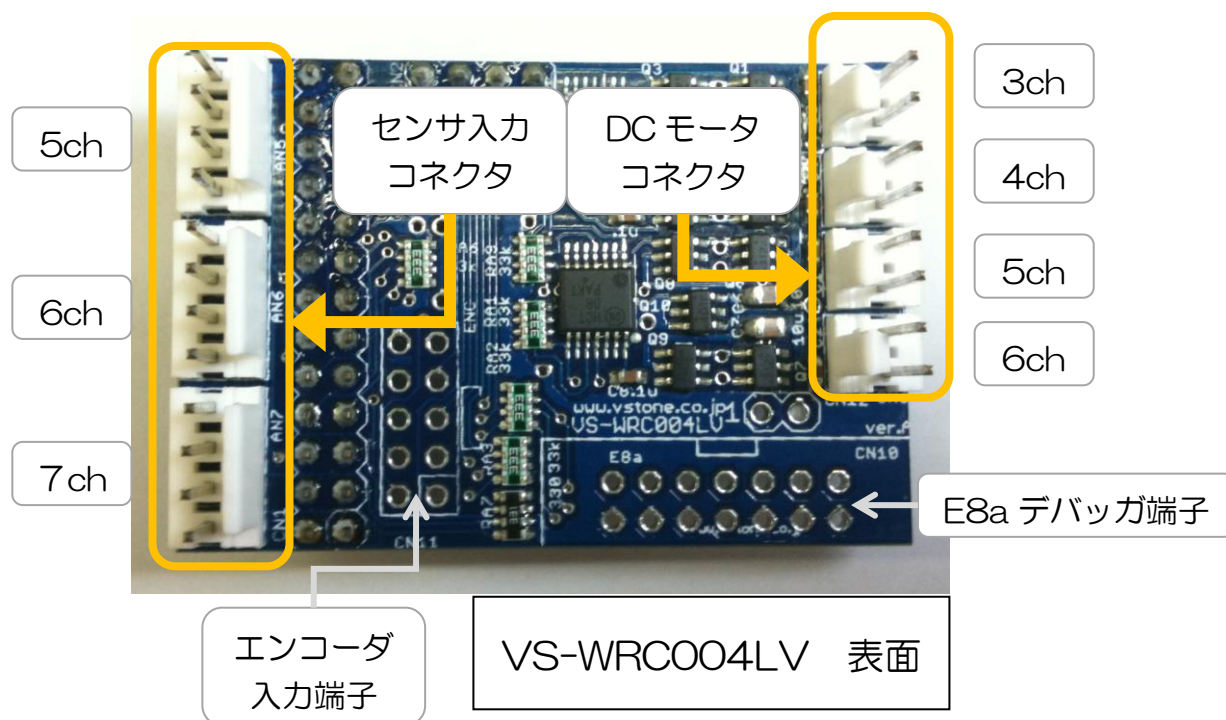
- ① ピンヘッドを2×13、2×4 にニッパーなどで切断します。
- ② VS-WRC003LV に切断したピンヘッドをはんだ付けします。



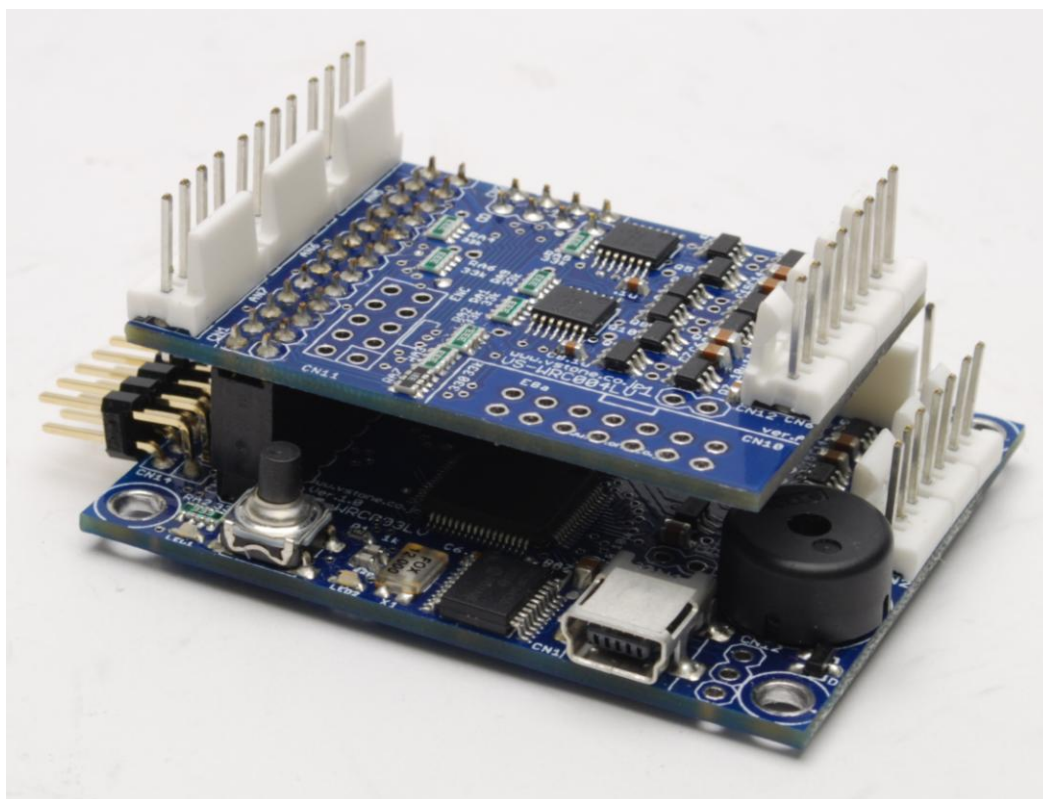
- ③ VS-WRC004LV の基板裏 (IC がない面) にピンソケットをはんだ付けします。



- ④ センサ用コネクタと DC モータ用コネクタを基板表側（IC がある面）にはんだ付けします。



- ⑤ VS-WRC003LV のピンヘッドに、VS-WRC004LV のピンソケットを差し込みます。このとき、ずれて接続される場合がありますので注意してください。



⚠️ ご注意

本製品を取り扱う際には、書き注意事項に従い正しくお使いください。

- 本製品に強い衝撃を与えないでください。
- 本製品を水に濡らしたり、湿気やほこりの多い場所で使用しないでください。
ショートなどによる故障が発生する恐れがあります。
- 本製品から煙が発生した場合、すぐに電源をお切りください。
- 本製品を幼児の近くで使用したり、幼児の手の届くところに保管しないでください。
- 動作中、基板上の素子が高温になることがありますので、絶対に触れないでください。
- 基板上の端子（金属部分）に触れると静電気により故障する恐れがあります。かならず基板の縁を触るようしてください。
- 基板上の端子同士が金属などでショートすると、過電流により故障する可能性があります。

■使用方法

- 本拡張基板は「ビュートビルダー2」またはHEWでのC言語プログラミングで使用できます。詳しくはビュートローバーのサポートページにあります「ビュートビルダー2 取扱説明書」、または以下のWebページにあります「VS-WRC003LV 取扱説明書」をご覧ください。

<http://www.vstone.co.jp/top/products/vs-wrc003/>

- DC モータ出力はFA-130RA タイプモータ（ビュート ローバー用）を使用するためのポートです。それ以外のモータも使用可能ですが、モータの種類、使用方法によっては基板の破損につながる可能性があります。

■オプションパーツ、関連商品のご購入は・・・

No.1 の品揃え！ ビュートローバーのオプション、ロボット関連製品のご購入はコチラ

<http://www.vstone.co.jp/robotshop/>

東京、福岡の各ロボットセンター店頭でもロボット関連商品をお買い求めいただけます。

ロボットセンター東京秋葉原店（東京支店）

〒101-0021

東京都千代田区外神田 1-9-9 内田ビル 4F

TEL：03-3256-6676

FAX：03-3256-6686

営業時間： 平日：10:30～20:00

土日祝：10:30～19:00

年末年始を除き、年中無休

ロボットセンターロボスクエア店(福岡支店)

〒814-0001

福岡市早良区百道浜 2-3-2

TNC 放送会館 2F ロボスクエア内

TEL：092-821-4111

営業時間： 9:30～18:00

定休日：第2水曜日、年末年始

商品に関するお問い合わせ

TEL: 06-4808-8701

FAX: 06-4808-8702

E-mail: infodesk@vstone.co.jp

受付時間：9:00～18:00（土日祝日は除く）

ヴイストーン株式会社

〒555-0012 大阪市西淀川区御幣島 2-15-28

www.vstone.co.jp